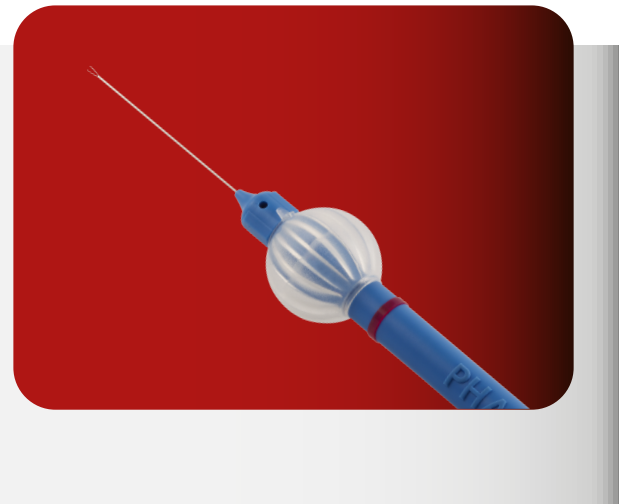


## MICRO-PINCES MICRO FORCEPS



**ILM Micro Pince à usage unique, Légère, Rotation sur 360°,**

**La Micro-pince ILM est principalement utilisée pour le pelage :**

**Des membranes épi rétinienne idiopathiques  
Des membranes épi rétinienne maculaires  
Mors fins pour saisir et éliminer précisément la membrane et la limitante interne.**

**Applications : chirurgie ophtalmique**

**Procédure : préhension**

**Forme : droite, type ECKART**

**Applications : pour chirurgie ophtalmique**

**Procédure : à préhension**

**ILM Micro Disposable forceps, Lightweight, 360° rotation,**

**The ILM Micro forceps is mainly used for peeling :**

**Idiopathic epi-retinal membranes  
Macular epi-retinal membranes  
Thin jaws to precisely grasp and remove the membrane and the internal boundary.**

**Applications: Ophthalmic surgery**

**Procedure: gripping**

**Shape : straight, type ECKART**

**Applications : for ophthalmic surgery**

**Procedure : prehension**

MV IU 123	Micro-pince ILM 23G stérile à usage unique
MV IU 125	Micro-pince ILM 25G stérile à usage unique
MV IU 127	Micro-pince ILM 27G stérile à usage unique